

Bestaande voetballokaties binnen circa 3 km afstand van speeltuin De Piramide

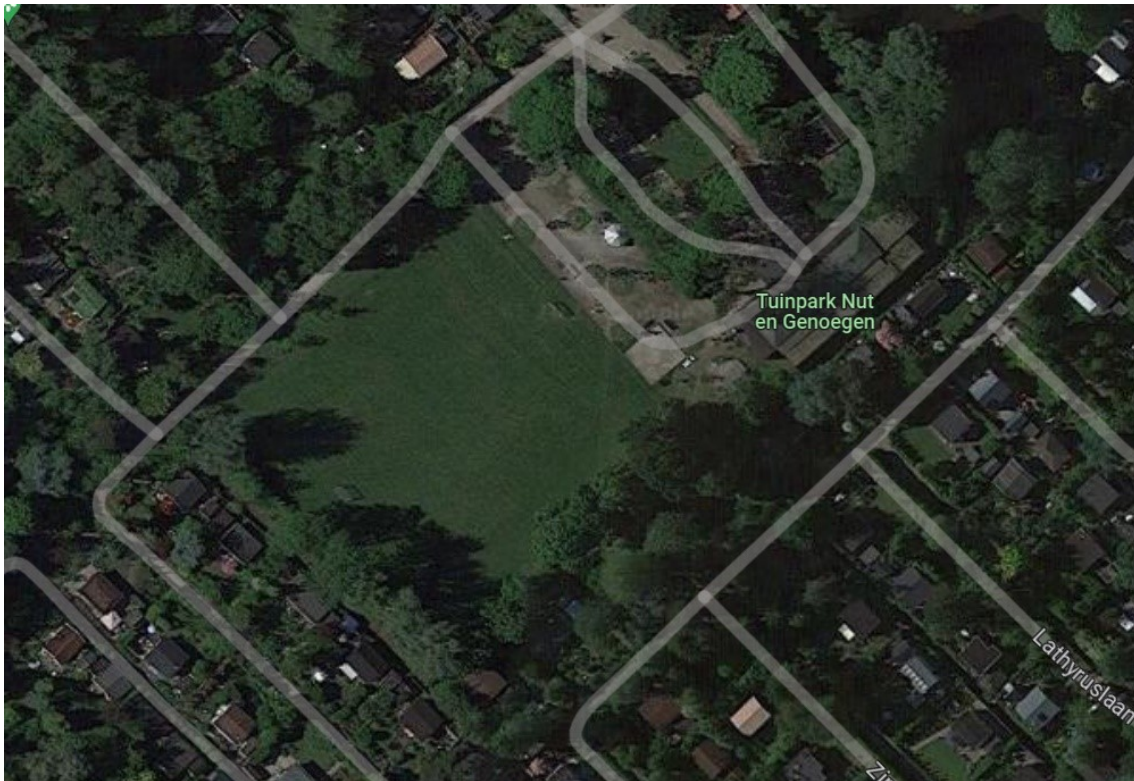
Ter vergelijking: de voetbalkooi bij de piramide is circa 24 x 16 m groot.



Westerdoksplein (circa 15 x 10 m) asfalt met hekken en doeltjes.



Grasveld in het Westerpark (circa 80 x 60 m) zonder hekken en doeltjes, met horeca.



Groot voetbalveld op volkstuintuinpark Nut & Genoegen (circa 60 x 60 m).
Gras met doelen. Er zijn fietsenrekken, zitbankjes en een afdak.
Vrij toegankelijk van 1 april t/m 1 november van zonsopgang tot zonsondergang.



Groot voetbalveld op volkstuintuinpark Sloterdijkermeer (circa 50 x 30 m)
Gras zonder doelen en hekken. Wordt verder nauwelijks gebruikt.
Vrij toegankelijk van 1 april t/m 1 november van zonsopgang tot zonsondergang.



Barentzplein (circa 20 x 12 m) met verharding, toezicht vanuit speeltuin, tribune en hekken.



Nicolaas Beetsstraat (circa 20 x 10 m) met hekken en kunstgras. Hier zijn problemen i.v.m. geluidsoverlast voor de buurt.



Kunstgrasveld aan de Buiksloterweg in Noord (circa 30 x 45 m) met hekken, doelen en bankjes.



Voetbalkooi Geschutsweg nabij Hoogte Kadijk, verhard en met hekken en 'dak'.



Tolbrugstraat (circa 25 x 15 m) met hekken en fietsenstalling.



Hendrik Jonkerplein (circa 15 x 9 m) met laag hek rondom en een stenen ondergrond op 550 meter.



Noorderspeeltuin (circa 25 x 15 m). Tweede Lindendwarsstraat. Verharde ondergrond, hekken.



Houthavens ter hoogte van de Spaarndammerstraat (23 x 14 m) zonder hek, ook basketballen.



Westzaanstraat (12 x 10 m) met verharde ondergrond en hek rondom op 1,5 km afstand.



Basketbal- en voetbalcourt (ca. 30 x 15m) aan het Bilderdijkpark, naast school De Waterkant. Hekken bij de doelen, verharde ondergrond, op 2,3 km afstand.

Potentiële locaties voor een voetbalkooi



Achterzijde CS: niemand heeft last van het geluid, er zijn veel sociale ogen op en van de voetbalkooi, verschillende doelgroepen kunnen via sport met elkaar in contact komen. Deze kale vlakte vraagt gewoonweg om wat reuring.



Kaal en geheel versteend plein voor het nieuwe kantoor van Booking.com op Oosterdokseiland. Niemand heeft last van het voetbalgeluid, werknemers kunnen in lunchpauze en balletje trappen.



In de bocht van de Contactweg, nu een ongebruikte grasvlakte.

Andere mogelijke nieuwe voetballocaties in de buurt:

- Een drijvende voetbaleiland op het IJ, leuk ook qua city marketing.
- Als de betonnen brug 95 tegen de vlakte gaat komt aan weerszijden van de Korte Prinsengracht ruimte beschikbaar voor een voetbalkooi.